

TOGIAN

COLLECTION RÉVÉLATION

5+1 | 60

220 X 220 X 97* CM



POINTS FORTS

ISOLATION THERMIQUE	<input type="checkbox"/>
TRAITEMENT NATUREL DE L'EAU	<input type="checkbox"/>
VARIÉTÉ DU MASSAGE	<input type="checkbox"/>
DENSITÉ DU MASSAGE	<input type="checkbox"/>



« UNE EXPÉRIENCE UNIQUE POUR TOUTE LA FAMILLE »

Ce spa a été soigneusement conçu pour offrir une expérience unique à chaque membre de la famille. Les postes principaux, spécialement conçus pour une ergonomie confortable en position allongée, offrent un massage complet de la nuque jusqu'aux pieds. Les trois postes principaux disposent d'un système de massage cervical et dorsal complet, offrant une relaxation profonde et ciblée.



COMMANDE TACTILE



COUVERTURE ISOLANTE INCLUSE



TOGIAN

COLLECTION RÉVÉLATION

5 + 1 | 60

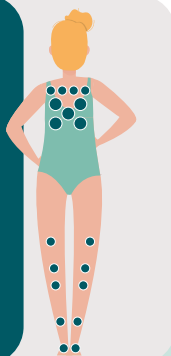


Notre spa TOGIAN offre un massage direct des épaules et un massage des pieds pour tous les postes, pour une expérience de relaxation complète.

ZONES DE MASSAGE

POSTE ALLONGÉ

Massage des cervicales
 Massage des omoplates
 Massage dorsale
 Massage des cuisses
 Massage complet des jambes & des voûtes plantaires



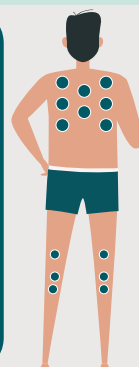
POSTE ASSIS POSTE DE RÉCUPÉRATION

Massage dorsale & des lombaires
 Massage des cuisses



POSTE ASSIS

Massage des cervicales
 Massage dorsale & des lombaires
 Massage de la ligne du dos
 Massage complet des jambes



POSTE ASSIS POSTE DE RÉCUPÉRATION

Massage dorsale & des lombaires
 Massage des cuisses



POSTE ASSIS

Massage des cervicales
 Massage dorsale
 Massage des cuisses



DESCRIPTIFS TECHNIQUES

DESCRIPTIFS

Utilisation : Thérapeutique
 Dimensions : 220 x 220 x 97 cm
 Poids : 385 Kg
 Volume : 1380 L
 Nombre de places : 5 places assises & 1 place allongée

ÉQUIPEMENTS & JETS

Hydrojet fixe : 48 & Jet d'air : 12
 Éclairage : 1 Projecteur LED & 21 points LED
 Vanne venturi : 3
 Vanne directionnelle : 1
 Ozonateur : 1
 Filtration : 1 cartouche
 Cascade : 2
 Appui-tête : 3
 Couverture isolante : 1

STRUCTURE

Cuve : Acrylique ARISTECH 
 Châssis : Inox
 Habillage : Aluminium
 Fond : Fibre de verre + isolant
 Isolation : Sur panneau avec mousse haute densité de 3 cm + Feuille aluminium / Sur cuve avec mousse expansée de 2 cm
 Vidange : Oui

COMPOSANTS ÉLECTRIQUES

Tableau de commande : BALBOA TP600
 Coffret : BP BALBOA
 Blower : 1 x 400 W
 Pompe de massage : 1 pompe LP300 & 1 pompe LP200 WHIRPOOL
 Pompe de circulation : 1 pompe WTC50 WHIRPOOL
 Alimentations : Monophasé ou triphasé

NOS COLORIS CUVES & HABILLAGES

NOS CUVES



BLANC MARBRÉ
 RÉFÉRENCE : 6427

BLANC PUR*
 RÉFÉRENCE : 6167

BLANC NACRÉ*
 RÉFÉRENCE : 6696

GRIS NACRÉ*
 RÉFÉRENCE : 6970

BLEU MARBRÉ*
 RÉFÉRENCE : 6811

NOIR MARBRÉ*
 RÉFÉRENCE : 6878

GRIS MARBRÉ*
 RÉFÉRENCE : 6301

NOS HABILLAGES ALUMINIUM



BLANC
 RÉFÉRENCE : AP0001

NOIR
 RÉFÉRENCE : AP0002

GRIS ACIER
 RÉFÉRENCE : AP0003

GRIS ANTHRACITE
 RÉFÉRENCE : AP0004

BROSSÉ (GRIS)
 RÉFÉRENCE : AP0005

ÉBÈNE VERT
 RÉFÉRENCE : AP0006

CHÊNE
 RÉFÉRENCE : AP0007

* COLORIS SUR COMMANDE. AUTRES COULEURS DISPONIBLES SUR LE SITE WWW.BE-SPA.FR

ACCESSOIRES COMPATIBLES



ESCALIER 2 MARCHES

RÉF : ESC001
 Escalier 2 marches composite gris



ESCALIER 2 MARCHES

Réf : ESC002
 Escalier 2 marches composite noir



LÈVE-COUVERTURE FIXATION SOUS SPA

Réf : 3053



RETROUVEZ TOUS NOS ACCESSOIRES SUR NOTRE SITE INTERNET : WWW.BE-SPA.FR

GARANTIE

HABILLAGE ALUMINIUM	10 ans
HABILLAGE COMPOSITE	7 ans
CHÂSSIS - FOND	7 ans
CUVE	5 ans
TECHNOLOGIES INTÉGRÉES	3 ans

CONDITIONNEMENT

POIDS	-
COLISAGE	Sur champ sur palette
DIMENSIONS COLIS	-
RÉFÉRENCE	TOGIAN