

SUMATRA


COLLECTION PURE

3+ 2 | 36

200 X 200 X 82* CM



POINTS FORTS

- ISOLATION THERMIQUE 
- TRAITEMENT NATUREL DE L'EAU 
- VARIÉTÉ DU MASSAGE 
- DENSITÉ DU MASSAGE 



« Des postes variés & de fines bulles rafraîchissante ! »

Notre spa SUMATRA s'intégrera parfaitement dans votre environnement, il est facile d'accès de part sa petite hauteur. Sa marche intérieure permet un accès facile dans votre spa, idéal pour les personnes ayant des problèmes de motricité.



Jets ludiques



Couverture isolante incluse



SUMATRA

COLLECTION PURE

3+ 2 | 36

ZONES DE MASSAGE



Équipé de jets hydrothérapeutiques et aérothérapeutiques pouvant apporter aussi bien un massage dynamique qu'un massage doux selon vos envies. Les postes de massage sont englobants et enveloppants !

POSTE ALLONGÉ

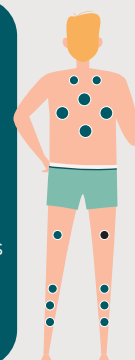
MÉLANGE MASSAGE DOUX ET DYNAMIQUE

Massage des cervicales
Massage des lombaires
Massage du bassin et sacrum
Massage des jambes



POSTE ALLONGÉ

Massage des cervicales
Massage des lombaires
Massage du bassin et des jambes



POSTE ASSIS

MIXTE MASSAGE

Massage des lombaires et dorsale



POSTE ASSIS CENTRAL

MIXTE MASSAGE

Massage des lombaires et dorsale

POSTE ASSIS

LE POSTE EST PLUS HAUT POUR RESSORTIR LES ÉPAULES DE L'EAU ET AINSI SE RAFFRAÎCHIR ENTRE 2 MASSAGES.

Massage dorsales



PLACE ASSISE / MARCHE D'ACCÈS

POUR FACILITER L'ENTRÉE ET LA SORTIE DU SPA




DESCRIPTIFS TECHNIQUES

DESCRIPTIFS

Utilisation : Détente
 Dimensions : 200 x 200 x 82 cm
 Poids : 260 Kg
 Volume : 1250 L
 Nombre de places : 3 places assises & 2 places allongées


STRUCTURE

Cuve : Acrylique ARISTECH 
 Châssis : Inox
 Habillage : Composite
 Fond : Fibre de verre imputrescible
 Isolation : Mousse expansée
 Vidange : Oui

ÉQUIPEMENTS & JETS

Hydrojet fixe : 26
 Jet d'air : 10
 Vanne venturi : 1
 Vanne directionnelle : 1
 Jet d'eau : 2
 Ozonateur : 1
 Filtration : 1 cartouche
 éclairage : 1 projecteur & 20 points LED
 Repose verre rétroéclairé : 2
 Appui-tête : 3
 Couverture isolante : 1

COMPOSANTS ÉLECTRIQUES

Tableau de commande : BALBOA TP600
 Boîtier électronique : BALBOA BP6013G1
 Réchauffeur : 3 KW
 Pompe de massage : 1 pompe 3 HP
 Pompe de circulation : 1 pompe 0.5 HP
 Blower : 1x 400W
 Ampères : 25 A
 Alimentation : Monophasé ou Triphasé
 Notre partenaire 

NOS COLORIS CUVES & HABILLAGES

NOS CUVES



BLANC MARBRÉ
 RÉFÉRENCE : 6427

BLANC PUR*
 RÉFÉRENCE : 6167

BLANC NACRÉ*
 RÉFÉRENCE : 6696

GRIS NACRÉ*
 RÉFÉRENCE : 6970

BLEU MARBRÉ*
 RÉFÉRENCE : 6811

NOIR MARBRÉ*
 RÉFÉRENCE : 6878

NOS HABILLAGES COMPOSITES



COMPOSITE GRIS FONCÉ*
 RÉFÉRENCE : CP0001

COMPOSITE NOIR*
 RÉFÉRENCE : CP0002

COMPOSITE GRIS ARDOISE
 RÉFÉRENCE : CP0003

* COLORIS SUR COMMANDE. AUTRES COULEURS DISPONIBLES SUR LE SITE WWW.BE-SPA.FR

ACCESSOIRES COMPATIBLES



ESCALIER 1 MARCHE

RÉF : ESC007
 Escalier 1 marche composite gris



ESCALIER 1 MARCHE

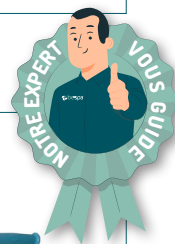
RÉF : ESC008
 Escalier 1 marche composite noir



ASPIRATEUR TÉLESCOPIQUE ROTOBROSSÉ

RÉF : 7890

RETROUVEZ TOUTS NOS ACCESSOIRES SUR NOTRE SITE INTERNET : WWW.BE-SPA.FR



GARANTIES

HABILLAGE ALUMINIUM	10 ans
HABILLAGE COMPOSITE	7 ans
CHÂSSIS - FOND	7 ans
CUVE	5 ans
TECHNOLOGIES INTÉGRÉES	3 ans

CONDITIONNEMENT

POIDS	260 KG
COLISAGE	Sur champ sur palette
DIMENSIONS COLIS	200 x 200 x 90 CM
RÉFÉRENCE	SUMATRA