

SALVADOR

COLLECTION SPAS À USAGE PRIVÉ

5+ 1 | 50

POINTS FORTS

ISOLATION THERMIQUE

TRAITEMENT NATUREL DE L'EAU

VARIÉTÉ DU MASSAGE

DENSITÉ DU MASSAGE

PRODUIT +



200 X 200 X H 80* CM



JETS LUDIQUES



BRANCHEMENT FACILE



COUVERTURE ISOLANTE INCLUSE



« Le spa familial & facile d'installation ! »

Le spa Salvador avec sa faible hauteur, rend l'accès aisé et propose une place allongée spacieuse pouvant accommoder des personnes mesurant jusqu'à 1,95 m. Il offre une variété de massages et une convivialité inégalée. Se branche facilement sur une simple prise ! Le SALVADOR est simple à installer, se connectant directement à une prise 220V !



SALVADOR

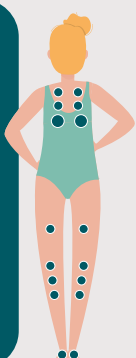
COLLECTION SPAS À USAGE PRIVÉ

5+ 1 | 50

ZONES DE MASSAGE

POSTE ALLONGÉ

Massage des cervicales
Massage des omoplates
Massage dorsales et des lombaires
Massage des cuisses
Massage des mollets et de la voûte plantaire



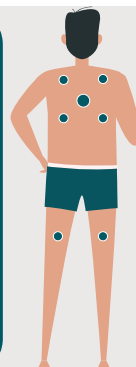
POSTE ASSIS POSTE DE RÉCUPÉRATION

Massage de la colonne
Massage des lombaires
Massage dorsale
Massage des cuisses



POSTE ASSIS

Massage des épaules
Massage des omoplates
Massage de la ligne du dos
Massage du bassin
Massage des cuisses



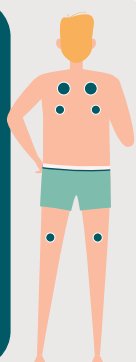
POSTE ASSIS POSTE DE RÉCUPÉRATION

Massage de la ligne du dos
Massage des cuisses



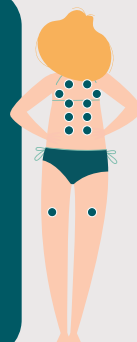
POSTE ASSIS POSTE DE RÉCUPÉRATION

Massage des lombaires
Massage de la ligne du dos
Massage des cuisses



POSTE ASSIS

Massage des cervicales
Massage des omoplates
Massage des lombaires dorsale
Massage du bassin
Massage des cuisses



SALVADOR

COLLECTION SPAS À USAGE PRIVÉ

5+ 1 | 50

DESRIPTIFS

Utilisation : Détente
Dimensions : 200 x 200 x H 80 cm
Poids : 305 Kg
Volume : 890 L
Nombre de places : 5 places assises & 1 place allongée

STRUCTURE

Cuve : Acrylique ARISTECH
Châssis : Inox
Habillage : Composite
Fond : Fibre de verre imputrescible
Isolation : Cuve, paroi & fond
Vidange : Oui

ÉQUIPEMENTS & JETS

Hydrojet fixe : 43
Hydrojet directionnel : 7
Vanne directionnelle : 1
Vanne venturi : 2
Ozonateur : 1
Filtration : Skimmer avec cartouche
Appui-tête : 3
Éclairage : 1 projecteur LED
Couverture isolante : 1

COMPOSANTS ÉLECTRIQUES

Tableau de commande : BALBOA TP500
Boîtier électronique : BALBOA BP501
Réchauffeur : 2 KW
Pompe de massage : 1 pompe bi-vitesse 3 HP
Ampère : 16 A
Alimentations : Monophasé
Notre partenaire **BALBOA** water group

NOS CUVES



BLANC MARBRÉ
RÉFÉRENCE : 6427



BLANC PUR*
RÉFÉRENCE : 6167



BLANC NACRÉ*
RÉFÉRENCE : 6696



GRIS NACRÉ*
RÉFÉRENCE : 6970



BLEU MARBRÉ*
RÉFÉRENCE : 6811



NOIR MARBRÉ*
RÉFÉRENCE : 6878



COMPOSITE GRIS FONCÉ*
RÉFÉRENCE : CP0001



COMPOSITE NOIR*
RÉFÉRENCE : CP0002



COMPOSITE GRIS ARDOISE
RÉFÉRENCE : CP0003

* COLORIS SUR COMMANDE. AUTRES COULEURS DISPONIBLES SUR LE SITE WWW.BE-SPA.FR

NOS HABILLAGES COMPOSITES

NOS ACCESSOIRES COMPATIBLES



ESCALIER 1 MARCHÉ

RÉF : ESC007
ESCALIER 1 MARCHÉ COMPOSITE GRIS

ESCALIER 1 MARCHÉ

RÉF : ESC008
ESCALIER 1 MARCHÉ COMPOSITE NOIR

ASPIRATEUR TÉLESCOPIQUE ROTOBROSSÉ

RÉF : 7890

RETROUVEZ TOUS NOS ACCESSOIRES SUR NOTRE SITE INTERNET : WWW.BE-SPA.FR

GARANTIES

HABILLAGE COMPOSITE	7 ANS
CHÂSSIS - FOND	7 ANS
CUVE	5 ANS
TECHNOLOGIES INTÉGRÉES	3 ANS

CONDITIONNEMENT

POIDS	325 KG
COLISAGE	SUR PALETTE / SUR CHAMP
DIMENSIONS COLIS	220 X 215 X 100 CM
RÉFÉRENCE	SALVADOR